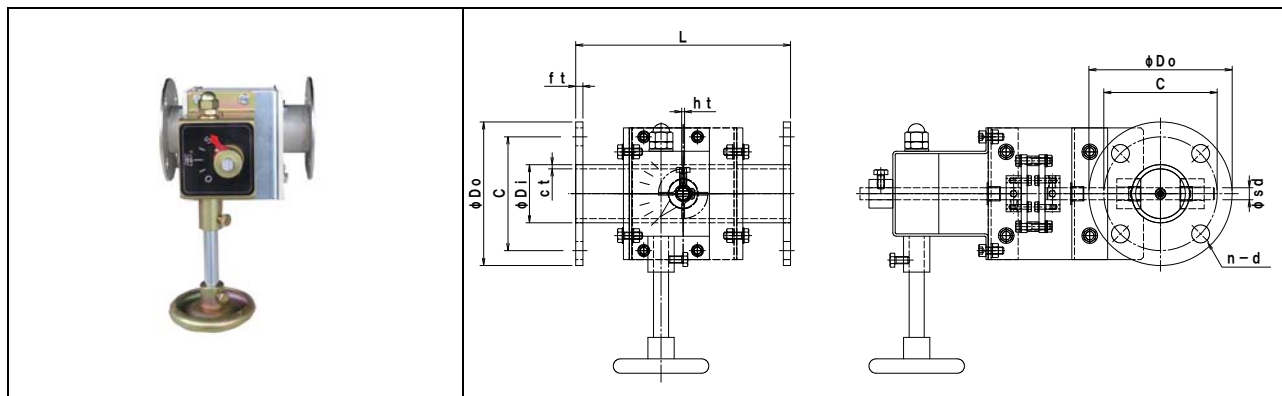


小径 手動ダンパー [SS・SUS] [プラント用] 耐熱 200℃ 4.0KPa
 EBPHWF-□□A EHS [SS] EBPHWF-□□A EHU [SUS]

栄進空調株式会社



| 鋼板製 | EBPHWF-□□A EHS | | | | | | | |
|----------------|----------------|-----|-----|------|-----|-----|-----|-----|
| 形 式 | φDI | φDO | C | n-d | L | ft | ct | ht |
| EBPHWF-40A EHS | 48.6 | 120 | 95 | 4-15 | 180 | 6.0 | 3.5 | 2.3 |
| EBPHWF-50A EHS | 60.5 | 130 | 105 | 4-15 | 180 | 6.0 | 3.8 | 2.3 |
| EBPHWF-65A EHS | 76.3 | 175 | 135 | 4-15 | 180 | 9.0 | 4.2 | 2.3 |

| ステンレス製 | EBPHWF-□□A U | | | | | | | |
|----------------|--------------|-----|-----|------|-----|-----|-----|-----|
| 形 式 | φDI | φDO | C | n-d | L | ft | ct | ht |
| EBPHWF-40A EHU | 48.6 | 120 | 95 | 4-15 | 180 | 6.0 | 3.0 | 2.0 |
| EBPHWF-50A EHU | 60.5 | 130 | 105 | 4-15 | 180 | 6.0 | 3.0 | 2.0 |
| EBPHWF-65A EHU | 76.3 | 175 | 135 | 4-15 | 180 | 10 | 3.0 | 2.0 |

小径 バタフライ・ダンパーの特長

- ✦ ダンパー本体は鋼管製(パイプサイズ)
- ✦ 仕 上 : SS 製 亜鉛メッキ (錆止め+シルバー塗装)
SUS製 溶接部酸洗い仕上げ
- ✦ フランジ仕様 : JIS-5K (取付穴寸法)
- ✦ 全閉リーク率 : 通 常 3~5%
気密仕様 1~3% 加工精度を上げメタルタッチにて極力密閉性を上げます。
- ✦ 外部気密仕様 : シャフト部“O”リング仕様
スタフティングボックスによるグランドパッキン式も可能です。
- ✦ 耐 熱 温 度 : 200℃用
- ✦ 静 圧 : 4.0KPa
- ✦ 操作ハンドル : DK-V-10 (ウォームギヤーハンドル式) SS製
オールステンレス製は別途御指定下さい。

* 本製品は屋内仕様、清浄空気用です、排ガス等腐食性ガスについては別途お問い合わせ下さい。